



AGENDA COOPERATIVA PER LO SVILUPPO SOSTENIBILE BOLOGNA 2030



REPORT 2023

PREMESSA



Legacoop Bologna ha avviato dal 2018 il progetto **Agenda Cooperativa per lo Sviluppo Sostenibile – Bologna 2030**, un percorso volto ad sostenere il **sistema cooperativo verso gli obiettivi dell'Agenda ONU 2030**, mettendo a disposizione delle imprese associate elementi di visione e strumenti utili a misurare le **performance ESG**, evidenziando il contributo alla crescita sostenibile del territorio della Città Metropolitana di Bologna.



SCS Consulting ha accompagnato attivamente nel tempo Legacoop Bologna e le sue imprese associate nel declinare **obiettivi e target** dell'**Agenda ONU 2030** in **indicatori customizzati**, in grado di esprimere la **capacità contributiva** delle imprese cooperative allo sviluppo sostenibile del territorio metropolitano bolognese, integrandolo con l'**Agenda Metropolitana per lo sviluppo sostenibile**.



CRIBIS ha supportato il progetto, realizzando il **monitoraggio delle performance ESG** delle cooperative associate attraverso **SynESGy** la **piattaforma digitale e globale** per raccogliere e gestire informazioni sulla sostenibilità delle aziende, basata su **GRI standard** e relativi **sotto-obiettivi** dell'**Agenda ONU 2030**. In particolare, per il 2023, il questionario ESG è stato somministrato ad un campione di **30 imprese rappresentative del movimento bolognese**, indagandone i principali elementi di business, nonché le performance ambientali e sociali.

PREMESSA

I dati presentati sono l'esito di un'indagine che **ha coinvolto un campione di 30 imprese cooperative aderenti a Legacoop Bologna**, selezionate perché rappresentative di:



87,5%
degli occupati



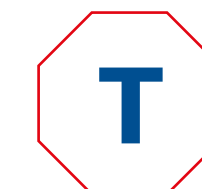
61%
del fatturato



98%
dei soci



**Imprese
del campione
Legacoop Bologna**



**Totale imprese
aderenti a
Legacoop Bologna**

- Vetimec
- Iris Coop Sociale
- Coop Sociale Società Dolce
- CIAB Società Cooperativa
- Consorzio Integra
- CNS Consorzio Nazionale Servizi
- Open Group Società Cooperativa
- Il Martin Pescatore Coop Sociale
- La Città Verde Coop Sociale
- Coop Edificatrice Ansaloni
- Coop Alleanza 3.0
- Piazza Grande
- COSEPURI
- Nuova IAB
- Coop Reno
- C.A.D.I.A.I.
- CO.TA.BO.
- Good Truck
- Granarolo S.p.A.
- Consorzio Agribologna
- Conor S.r.l.
- Alce Nero S.p.A.
- CONAPI
- Pictor Società Cooperativa
- CAMST
- COIND
- Il Raccolto
- Cooperativa Autotrasporti Nuova Camp Veloci
- Coop Risanamento
- Coop Edificatrice Giuseppe Dozza

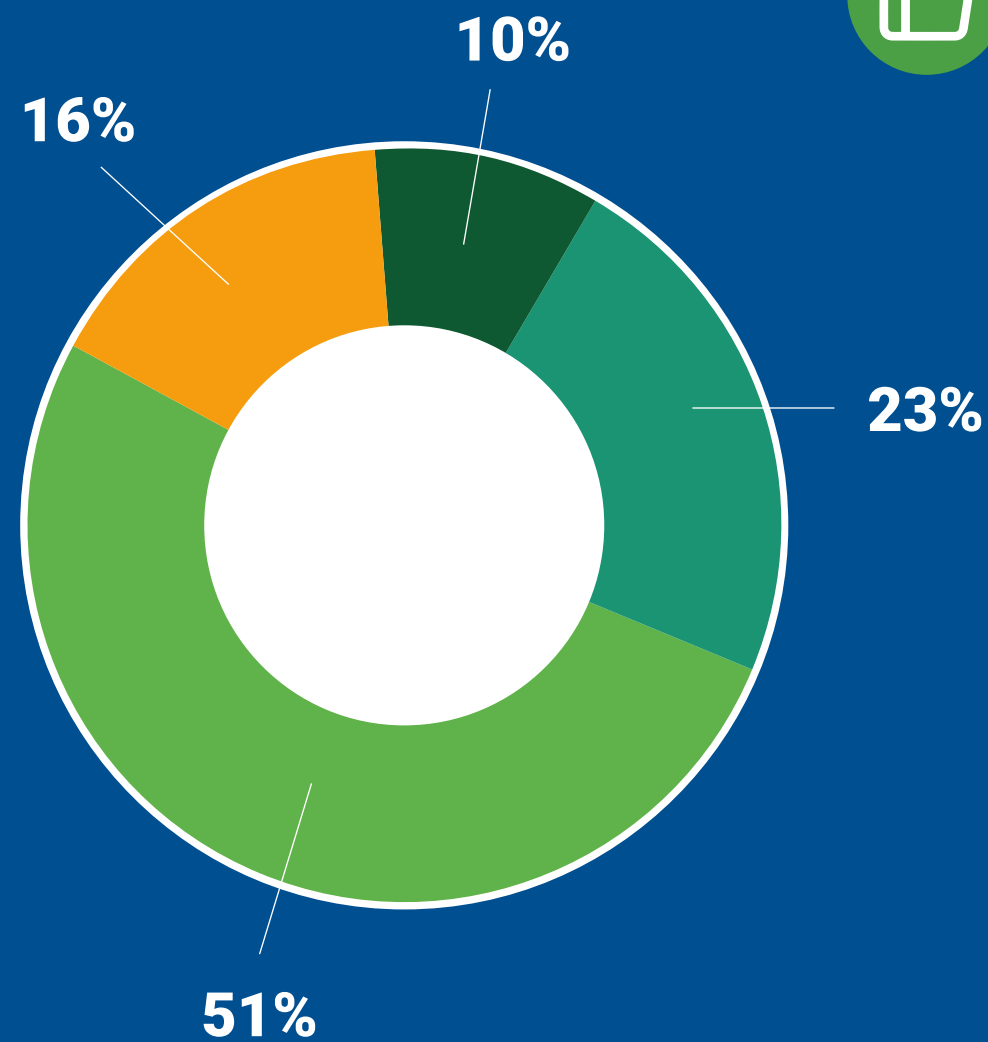


REPORT 2023

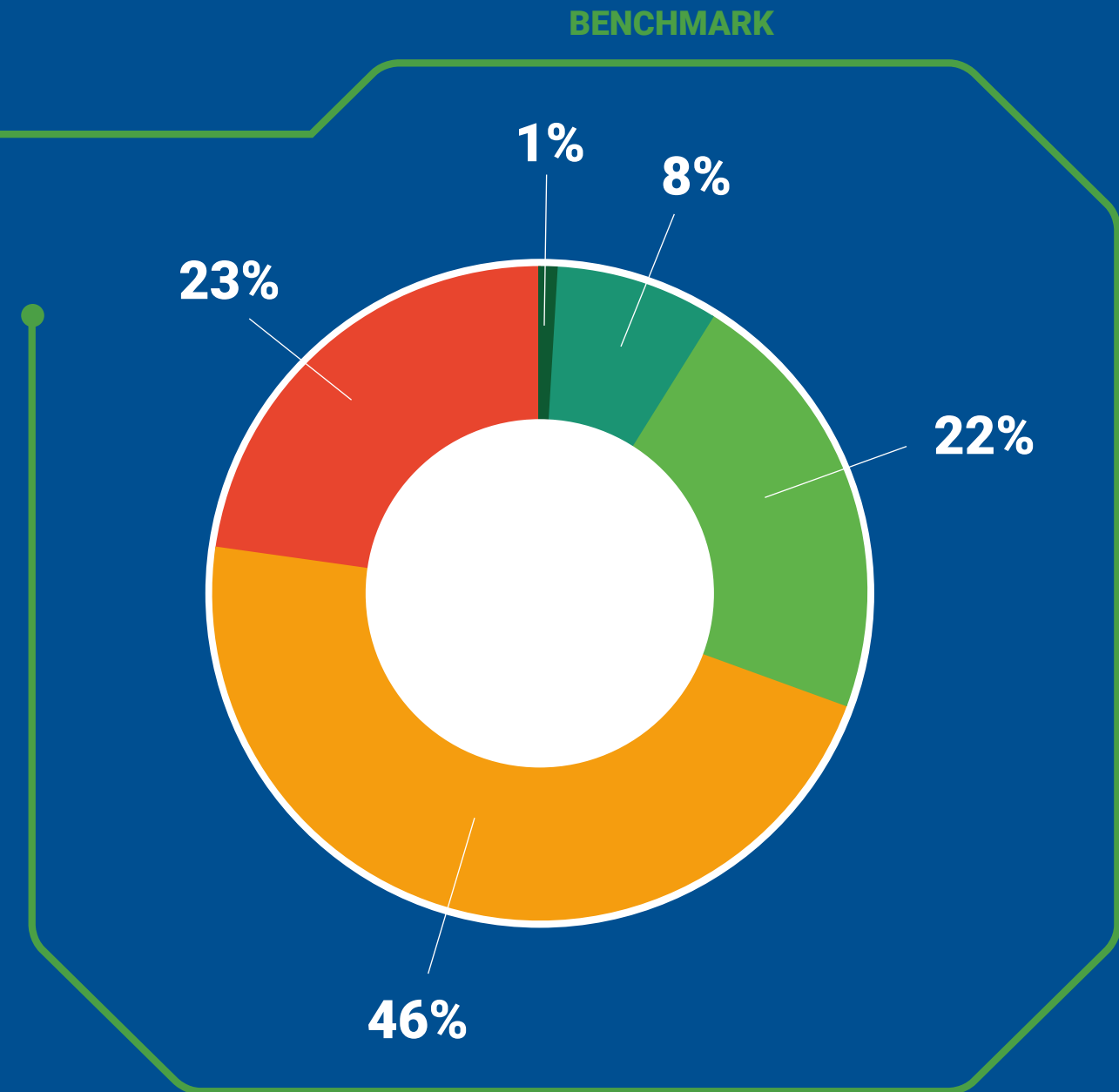
OVERALL SCORE ESG SYNESGY



Legacoop Bologna



Imprese italiane







Stabilità economica

8.2 Raggiungere standard più alti di produttività economica attraverso la diversificazione, il progresso tecnologico e l'innovazione, anche con particolare attenzione all'alto valore aggiunto e ai settori ad elevata intensità di lavoro

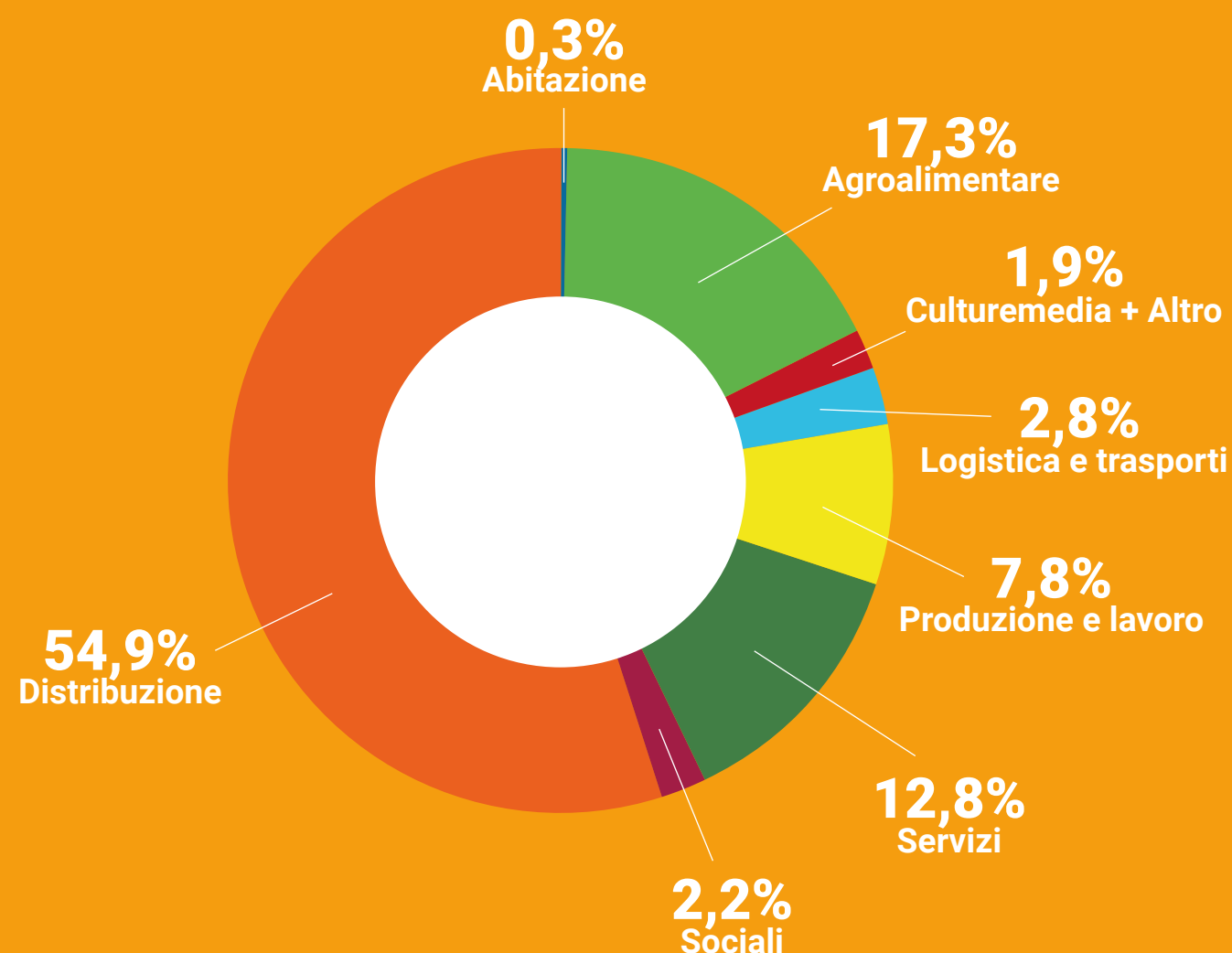
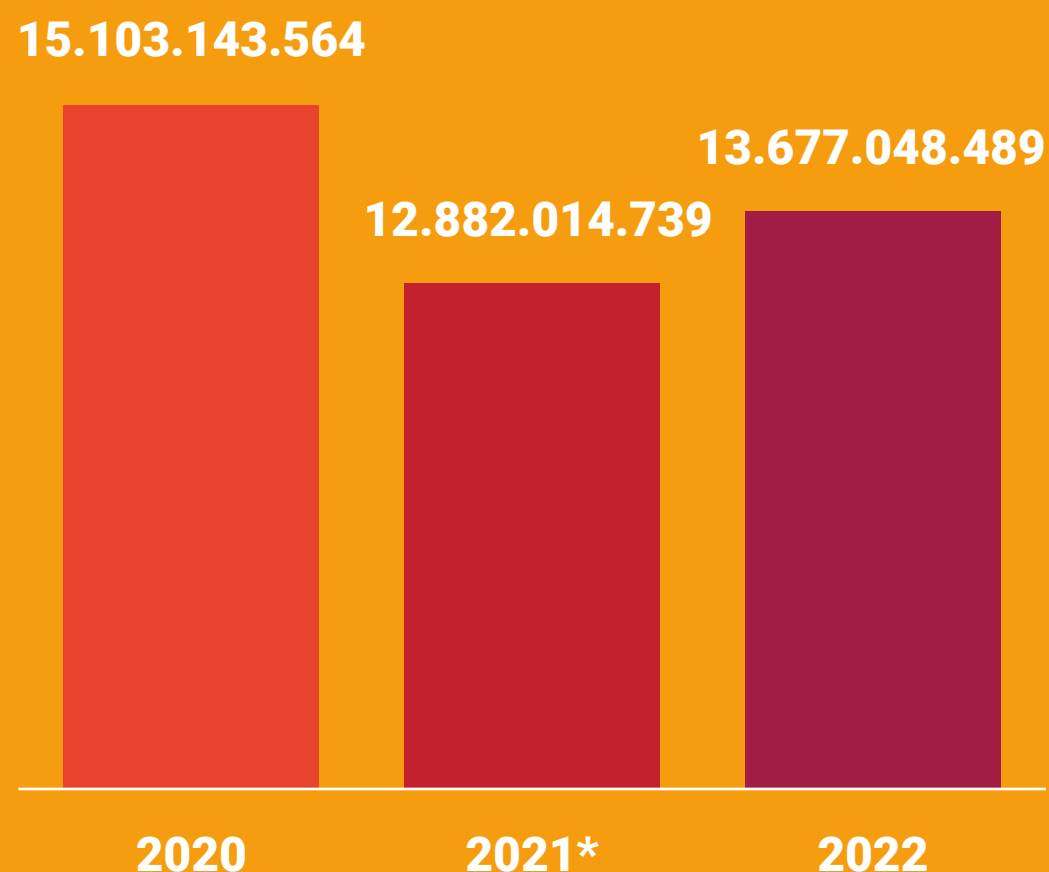


AZIONI AGENDA 2.0
CITTÀ METRO BOLOGNA

Promozione della buona occupazione. Allargamento base occupazionale, piena occupazione e diffusione del buon lavoro

Valore della produzione

Valore della produzione per settore (2022)



* Il calo registrato nel raffronto dei dati 2020/2021 è da imputarsi unicamente ad un'operazione straordinaria di fusione di una struttura di servizio in un'impresa della G.D.O. che ha impattato negativamente sugli andamenti di settore.

Utili a fondo mutualistico: **1.259.878 euro**
Utili a riserva indivisibile: **26.638.182 euro**





Stabilità economica

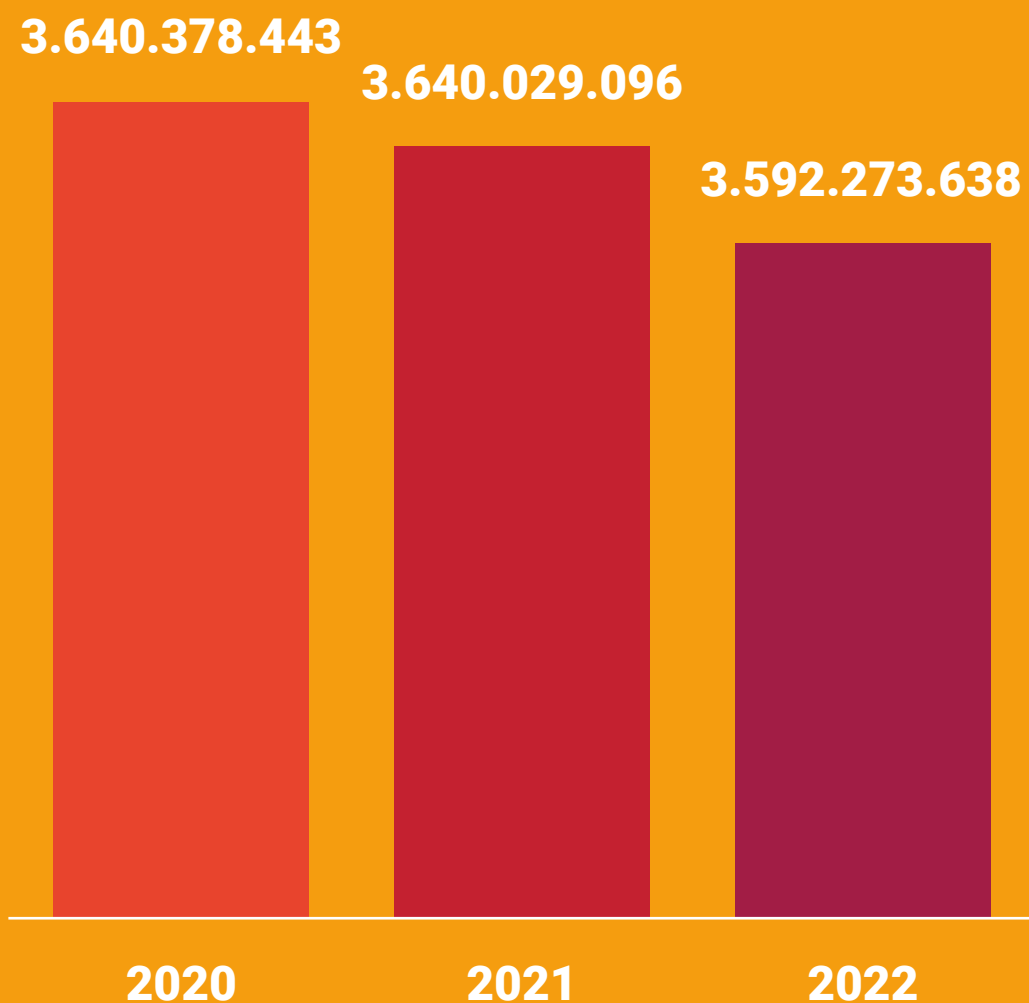
8.2 Raggiungere standard più alti di produttività economica attraverso la diversificazione, il progresso tecnologico e l'innovazione, anche con particolare attenzione all'alto valore aggiunto e ai settori ad elevata intensità di lavoro



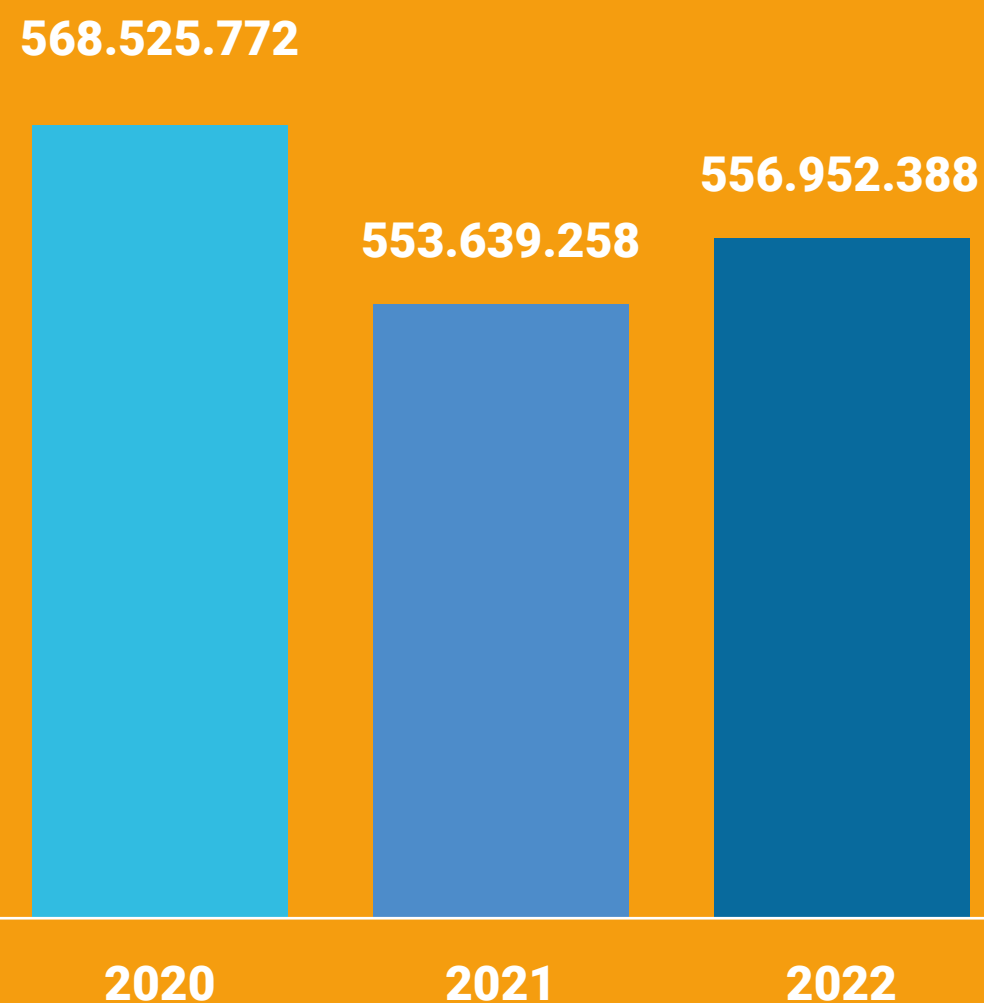
**AZIONI AGENDA 2.0
CITTÀ METRO BOLOGNA**

Promozione della buona occupazione. Allargamento base occupazionale, piena occupazione e diffusione del buon lavoro

Patrimonio netto (in €)



Capitale sociale (in €)





Stabilità occupazionale

8.5 Garantire un'occupazione piena e produttiva e un lavoro dignitoso per donne e uomini, compresi i giovani e le persone con disabilità, e un'equa remunerazione per lavori di equo valore



AZIONI AGENDA 2.0
CITTÀ METRO BOLOGNA

Promozione della buona occupazione. Allargamento base occupazionale, piena occupazione e diffusione del buon lavoro

46.041

lavoratori



89%

di contratti
a tempo
indeterminato
nelle imprese





Rigenerazione delle competenze

4.4 Aumentare sostanzialmente il numero di giovani e adulti che abbiano le competenze necessarie, incluse le competenze tecniche e professionali, per l'occupazione per lavori dignitosi e per la capacità imprenditoriale



**AZIONI AGENDA 2.0
CITTÀ METRO BOLOGNA**

Rafforzare e incrementare le opportunità di formazione permanente



▶ 97%
delle imprese ha attivato corsi di formazione, per un totale di 331.641 ore di formazione erogate



BENCHMARK

68,9%

delle imprese attive in Italia con almeno 10 addetti ha svolto attività di formazione professionale, oltre 90% tra le grandi imprese

Gli ambiti della formazione erogata:

- 90% Salute e sicurezza**
- 45% Privacy (es. GDPR)**
- 31% Tematiche ambientali**
- 21% Lotta alla corruzione**

[Fonte ISTAT ultimo dato disponibile – pubblicazione dicembre 2022]





Conciliazione vita-lavoro

5.5 Garantire alle donne la piena ed effettiva partecipazione e pari opportunità di leadership a tutti i livelli del processo decisionale nella vita politica, economica e pubblica



AZIONI AGENDA 2.0
CITTÀ METRO BOLOGNA

Conciliazione vita-lavoro.
Sviluppo di una strategia di responsabilità sociale di territorio

75%
occupazione femminile
(sul totale)

36%
donne in posizioni
qualificate
(Dirigenti/Quadri)

28%
rappresentanza
femminile nei Consigli
di Amministrazione

36%
donne nelle maggiori
cariche (presidente/
vicepresidente)

77% delle imprese
del campione applicato
strumenti di work-life balance

56% flessibilità oraria,
smart working
20% agevolazioni per famiglie,
asilo, summer camp,
borse studio
30% contratti part time



BENCHMARK

68%

delle imprese italiane
con almeno 3 addetti
ha attivato strumenti
di flessibilità oraria
e il 15% consente
lo smart working

[Fonte ISTAT ultimo dato disponibile
- pubblicazione dicembre 2020]





Salute sicurezza Qualità occupazionale

8.8 Proteggere i diritti del lavoro e promuovere la sicurezza nei luoghi di lavoro per tutti i lavoratori



AZIONI AGENDA 2.0
CITTÀ METRO BOLOGNA

Promozione della buona occupazione. Allargamento base occupazionale, piena occupazione e diffusione del buon lavoro



46%



delle imprese cooperative certificate
ISO 45001 o OHSAS 18001





Sanità integrativa

3.8 Conseguire una copertura sanitaria universale, l'accesso a servizi essenziali di assistenza sanitaria



AZIONI AGENDA 2.0
CITTÀ METRO BOLOGNA

Sistema welfare di comunità e prossimità e esperienze di welfare aziendale e territoriale integrativo



▶ Il **93%** delle imprese del campione ha attivato strumenti di welfare

▶ **90%** delle imprese applica CCNL o ha accordi aziendali che prevedono forme di integrazione delle prestazioni sanitarie



BENCHMARK

70%

delle imprese italiane con almeno 3 addetti ha attivato strumenti di welfare

[Fonte ISTAT ultimo dato disponibile - pubblicazione dicembre 2020]



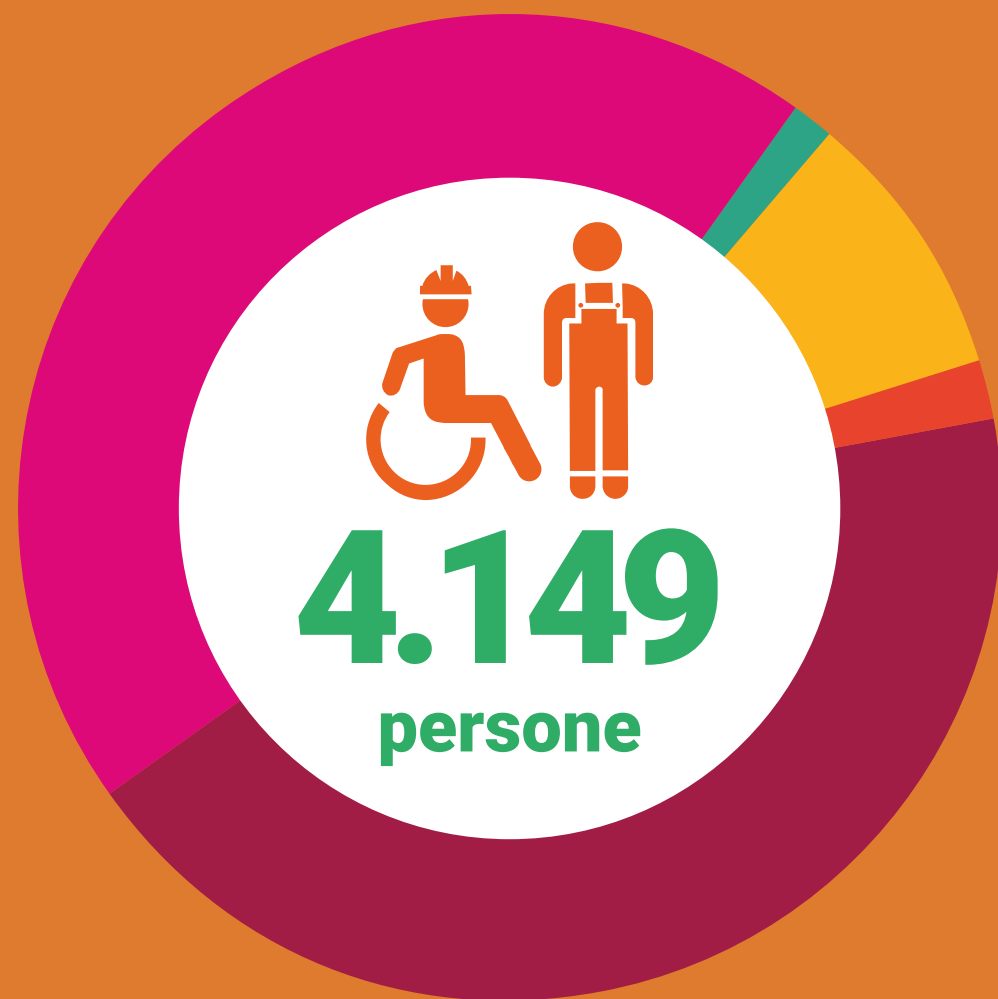


Politiche attive del lavoro

8.5 Garantire un'occupazione piena e produttiva e un lavoro dignitoso per donne e uomini, compresi i giovani e le persone con disabilità, e un'equa remunerazione per lavori di equo valore
10.2 Potenziare e promuovere l'inclusione sociale, economica e politica di tutti



Sostegno e riattivazione delle persone in condizione di fragilità. Integrazione delle politiche sociali e sanitarie con le politiche del lavoro e le politiche abitative



378

inserimenti lavorativi di soggetti svantaggiati L. 381/91

73

convenzioni di inserimento lavorativo art. 22 della L.R. n. 17/2005 per disabilità grave

1.790

tirocini (ospitati o inviati presso altre aziende) per soggetti disabili fragili, vulnerabili, svantaggiati

1.858

soggetti disabili, fragili, vulnerabili, svantaggiati coinvolti in percorsi di formazione e orientamento al lavoro

50

lavoratori dei workers buy out attivi





Sostegno alle fragilità

10.2 Potenziare e promuovere l'inclusione sociale, economica e politica di tutti
3.8 Conseguire una copertura sanitaria universale, l'accesso a servizi essenziali di assistenza sanitaria di qualità



Costruzione di una rete di servizi a sostegno degli anziani e delle persone non autosufficienti. Promozione della prossimità e domiciliarità dei servizi attraverso integrazioni servizi sociali e socio-sanitari territoriali. Programmazione innovativa dei servizi e ricomposizione delle filiere dei servizi



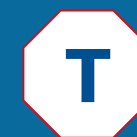
919	salute mentale (DSM)
1.572	dipendenze patologiche
5.002	assistenza domiciliare
3.800	disabilità
1.693	anziani non autosufficienti nei centri diurni e nelle residenze
8.338	emarginazione adulta
1.334	minori





Sostegno alla comunità educante

- 4.1 Assicurarsi che tutti i ragazzi e le ragazze completino una istruzione primaria e secondaria libera, equa e di qualità
- 4.2 Assicurarsi che tutte le ragazze e i ragazzi abbiano accesso a uno sviluppo infantile precoce di qualità, alle cure necessarie e all'accesso alla scuola dell'infanzia
- 4.5 Eliminare le disparità di genere nell'istruzione e garantire la parità di accesso a tutti i livelli di istruzione per i più vulnerabili, comprese le persone con disabilità e i bambini in situazioni vulnerabili



AZIONI AGENDA 2.0
CITTÀ METRO BOLOGNA

Contrastare le povertà educative e la dispersione scolastica. Promozione di azioni specifiche per l'inclusione scolastica dei bambini e degli studenti con disabilità. Costruzione di un sistema integrato dell'apprendimento permanente Creazione di un nuovo sistema educativo integrato 0-6 anni



4.288

asili nido e infanzia (0-6)

31.230

sostegno socio-educativo

15.356

servizi di integrazione scolastica

51.456

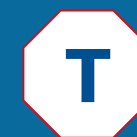
bambini, ragazzi adolescenti





Percorsi accoglienza migranti

10.7 Facilitare la migrazione ordinata, sicura, regolare e responsabile e la mobilità delle persone, anche attraverso l'attuazione di politiche migratorie programmate e ben gestite



**AZIONI AGENDA 2.0
CITTÀ METRO BOLOGNA**

Integrazione sociale dei cittadini stranieri immigrati, promozione dell'accesso ai diritti di cittadinanza



1.287
persone accolte





Accessibilità abitativa

11.1 Garantire a tutti l'accesso ad un alloggio e a servizi di base adeguati, sicuri e convenienti
11.3 Aumentare l'urbanizzazione inclusiva e sostenibile e la capacità di pianificazione e gestione partecipata e integrata dell'insediamento umano



**AZIONI AGENDA 2.0
CITTÀ METRO BOLOGNA**

Promozione di programmi di edilizia residenziale sociale attraverso interventi per l'abitare condiviso e solidale

Edilizia Residenziale Sociale



3.513

alloggi a **proprietà indivisa**
canone medio locazione permanente:

409 €/mese per 80 mq
(-60% rispetto affitto libero mercato)

7.231

alloggi realizzati a **proprietà divisa**



BENCHMARK

1.005€
per 80mq
canone medio
affitto libero
mercato

[Fonte: media tra Rapporto Nomisma, Immobiliare.it, Ricerca UIL su Bologna]





Educazione alimentare

4.7 Assicurarsi che tutti gli studenti acquisiscano le conoscenze e le competenze necessarie per promuovere lo sviluppo sostenibile attraverso, tra l'altro, l'educazione per lo sviluppo sostenibile e stili di vita sostenibili



AZIONI AGENDA 2.0
CITTÀ METRO BOLOGNA

Promozione dell'educazione alimentare

75%
di imprese operanti nel food

ha attivato iniziative e progetti di educazione alimentare/consumo consapevole

45.200
di soggetti beneficiari

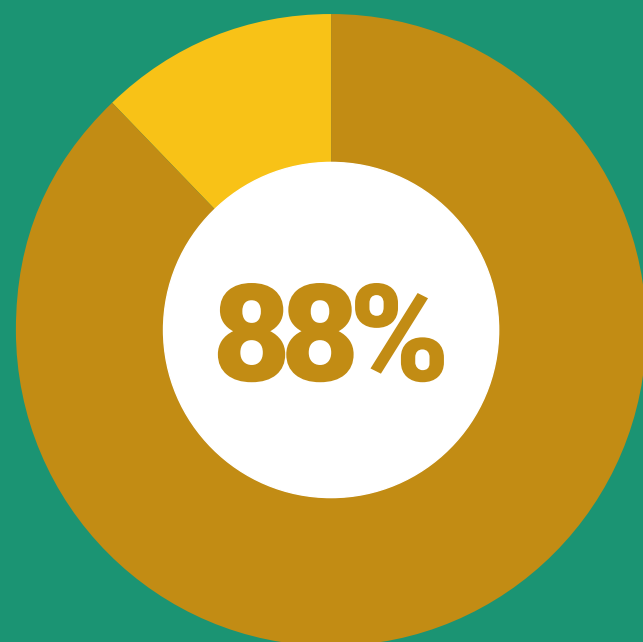
di iniziative di educazione alimentare e consumo consapevole tra scuole, soci utenti e lavoratori





Contrasto allo spreco alimentare

2.2 Eliminare tutte le forme di malnutrizione, e soddisfare le esigenze nutrizionali
12.3 Dimezzare lo spreco alimentare globale pro-capite a livello di vendita al dettaglio e dei consumatori e ridurre le perdite di cibo durante le catene di produzione e di fornitura, comprese le perdite del post-raccolto



88% di imprese operanti nel food ha attivato **progetti di contrasto allo spreco alimentare**

I progetti erano diretti a:

- 57% riduzione di perdite nella gestione a punto vendita
- 57% riduzione di perdite in fase di trasformazione
- 43% riduzione di perdite nella gestione delle merci in piattaforma
- 14% riduzione di perdite in campo

5.025 tonnellate di beni alimentari recuperati grazie alla vendita scontata (taglio prezzo su fine vita prodotto)



2.443 tonnellate di merce recuperata e donata a realtà senza fine di lucro equivalente a **1.330.546 pasti**





Impiego della risorsa idrica

6.4 Aumentare l'efficienza nell'utilizzo dell'acqua in ogni settore



AZIONI AGENDA 2.0
CITTÀ METRO BOLOGNA

Tutela e valorizzazione della risorsa idrica, migliorando lo stato degli ecosistemi, incentivandone un utilizzo sostenibile anche mediante la riduzione dei consumi e degli sprechi



▶ 66,7%

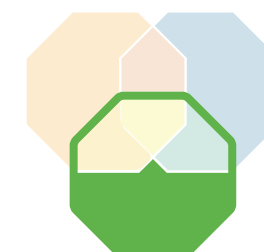
delle imprese del campione hanno attivato processi di **efficientamento nell'uso della risorsa idrica**

Processi di efficientamento idrico adottati:

85% riduzione nell'impiego della risorsa idrica

45% recupero e reimpiego

10% riciclaggio



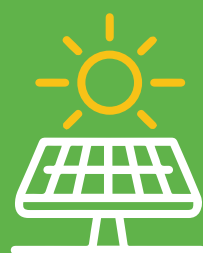


Uso efficiente dell'energia

- 7.2 Aumentare notevolmente la quota di energie rinnovabili nel mix energetico globale
- 7.3 Raddoppiare il tasso globale di miglioramento dell'efficienza energetica
- 9.4 Adozione di tecnologie pulite e rispettose dell'ambiente e dei processi industriali



Incrementare la produzione, l'utilizzo e l'accumulo delle energie rinnovabili. Promuovere la riqualificazione energetica degli edifici



Il **67,9%** delle imprese del campione hanno o si stanno dotando di **impianti per la produzione di energia rinnovabile**

Tipologia di impianto per la produzione di energia rinnovabile:

89% fotovoltaico	12% combustione
12% cogenerazione	5% biogas



Il **60%** delle imprese del campione negli ultimi cinque anni ha realizzato investimenti diretti a migliorare a propria prestazione energetica, **per un totale di oltre 13 milioni di euro**



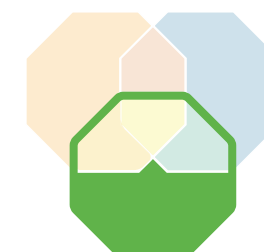
Il **13%** del parco veicolare è **green** (ibrido, elettrico, a metano)



Il **21,4%** delle imprese del campione ha contratti di fornitura di energia elettrica con **sole fonti rinnovabili**



Il **14%** delle imprese ha un sistema di gestione dell'energia **certificato ISO 50001**





Produzioni biologiche

12.4 Ottenere la gestione ecocompatibile di sostanze chimiche e ridurre significativamente il loro rilascio in aria, acqua e suolo, al fine di minimizzare i loro effetti negativi sulla salute umana e l'ambiente



**AZIONI AGENDA 2.0
CITTÀ METRO BOLOGNA**

Cura di una sana alimentazione. Promozione di un'agricoltura sostenibile e altamente produttiva



▶ **88%**

imprese del campione operanti nel food hanno linee di prodotti/produzione biologiche





Economia circolare

12.5 Ridurre in modo sostanziale la produzione di rifiuti attraverso la prevenzione, la riduzione, il riciclo e il riutilizzo



**AZIONI AGENDA 2.0
CITTÀ METRO BOLOGNA**

Promozione Centri del Riuso/ Second life. Accelerare il percorso di transizione per il superamento delle plastiche monouso/utilizzo più sostenibile della plastica. Sostenere l'economia circolare



imprese del campione hanno attivato progetti/processi di economia circolare, di cui l'88% realizzati «in filiera»

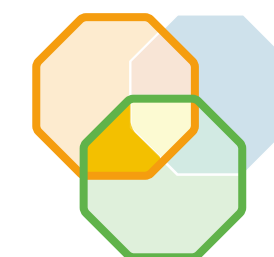
Tipologia di processi di economia circolare attivati:

56% recupero di sottoprodotti

50% riutilizzo

38% riciclaggio

13% recupero per produzione di energia





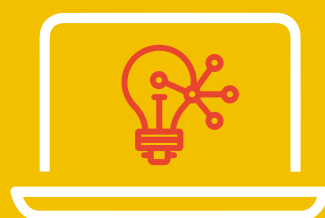
Innovazione e attrattività

9.5 Potenziare la ricerca scientifica, promuovere le capacità tecnologiche dei settori industriali in tutti i paesi aumentando il numero dei lavoratori dei settori ricerca e sviluppo

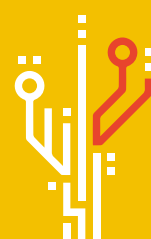


AZIONI AGENDA 2.0
CITTÀ METRO BOLOGNA

Promozione dell'innovazione e della digitalizzazione



Il **40%** delle imprese del campione ha **centri di ricerca e sviluppo**



L' **80%** delle imprese del campione ha attivato **processi di digitalizzazione delle attività**



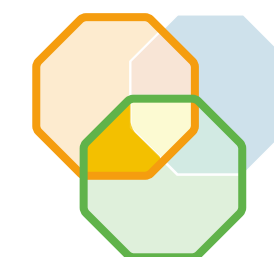
Il **33%** delle imprese del campione ha **collaborazioni con start up innovative**



Il **70%** delle imprese del campione ha **collaborazioni con centri di ricerca e università**



Il **30%** delle imprese del campione ha attivato **convenzioni o progetti con Competence Center o Digital Innovation Hub**





Rigenerazione urbana

11.b Aumentare il numero di insediamenti umani che adottino e attuino politiche e piani integrati verso l'inclusione, l'efficienza delle risorse, la mitigazione e l'adattamento ai cambiamenti climatici



AZIONI AGENDA 2.0
CITTÀ METRO BOLOGNA

Favorire processi di rigenerazione urbana



superficie
rigenerata

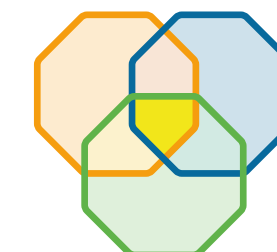


occupati
generati



utenti/visitatori
spazio

[orti e giardini urbani, cibo bio, botteghe artigiane, coworking, cultura, arte, innovazione sociale, lavoro, musica e sport]





legacoop.bologna.it



scsconsulting.it



synesgy.com

