



Welfare Aziendale e Conciliazione. Proposte e esperienze del mondo cooperativo

Prof. Emmanuele Pavolini
Università di Macerata

Bologna 22-3-2017



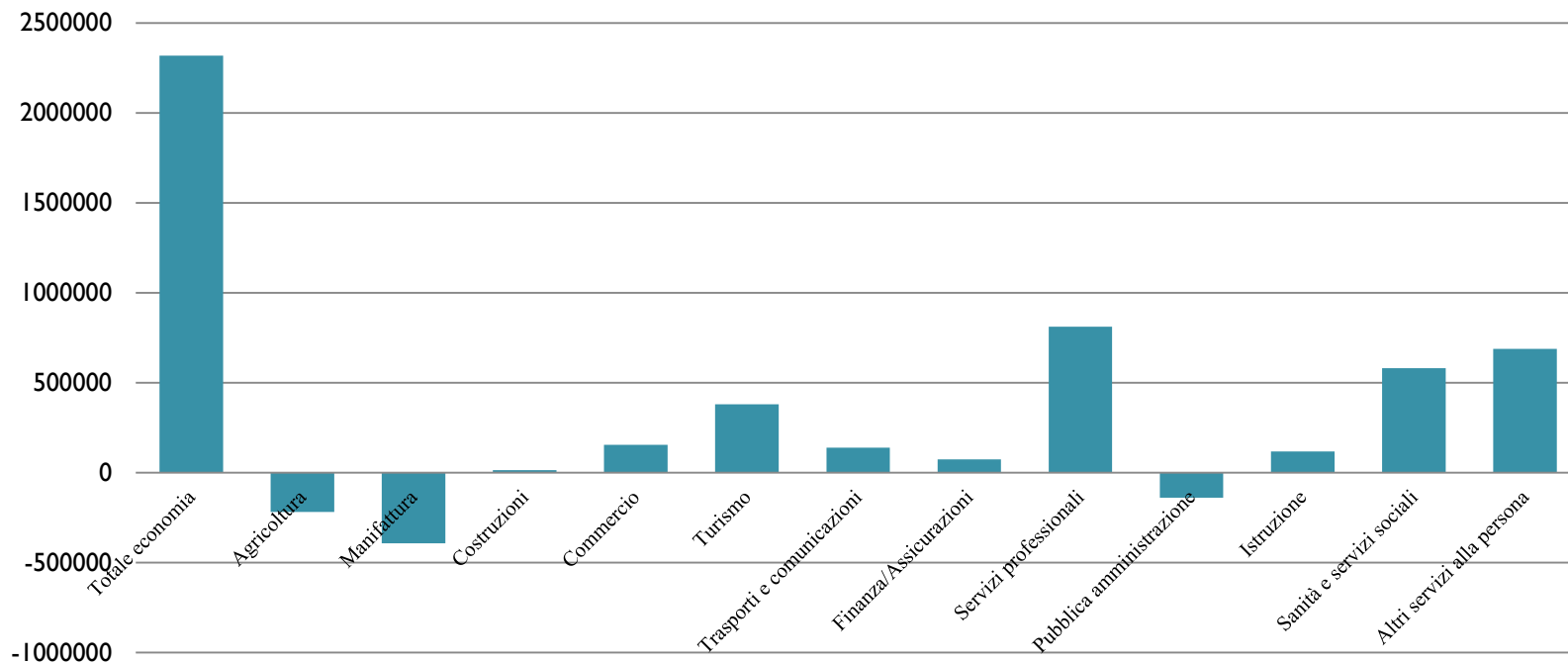
Struttura della presentazione

- Pattern di diffusione di welfare occupazionale in Italia: chi fa welfare aziendale e categoriale?
- Quali sono i principali tipi di intervento nel campo del welfare aziendale dentro la cooperazione Legacoop?
- Quali sono i principali tipi di intervento offerti da cooperative della Legacoop nel campo del welfare aziendale?

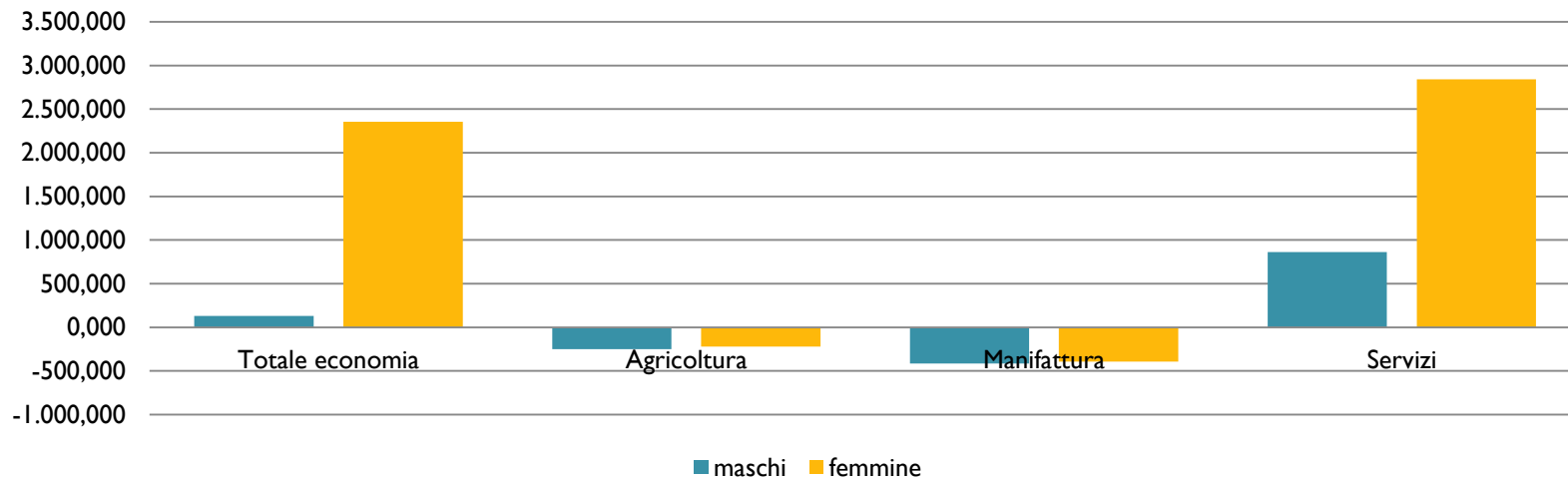
Imprese, conciliazione e caratteristiche del mercato del lavoro: una contestualizzazione

- Forte crescita dell'occupazione femminile nell'ultimo ventennio (anche se i tassi di attività restano bassi se comparati con Centro-Nord Europa)
- Crescita soprattutto nei servizi
- Crescita legata anche a maggiore diffusione di part-time (non sempre volontario)
- Differenti profili di partecipazione femminile al mercato del lavoro per livello di istruzione
- Crescita «duale» dell'occupazione per settore e per qualifica

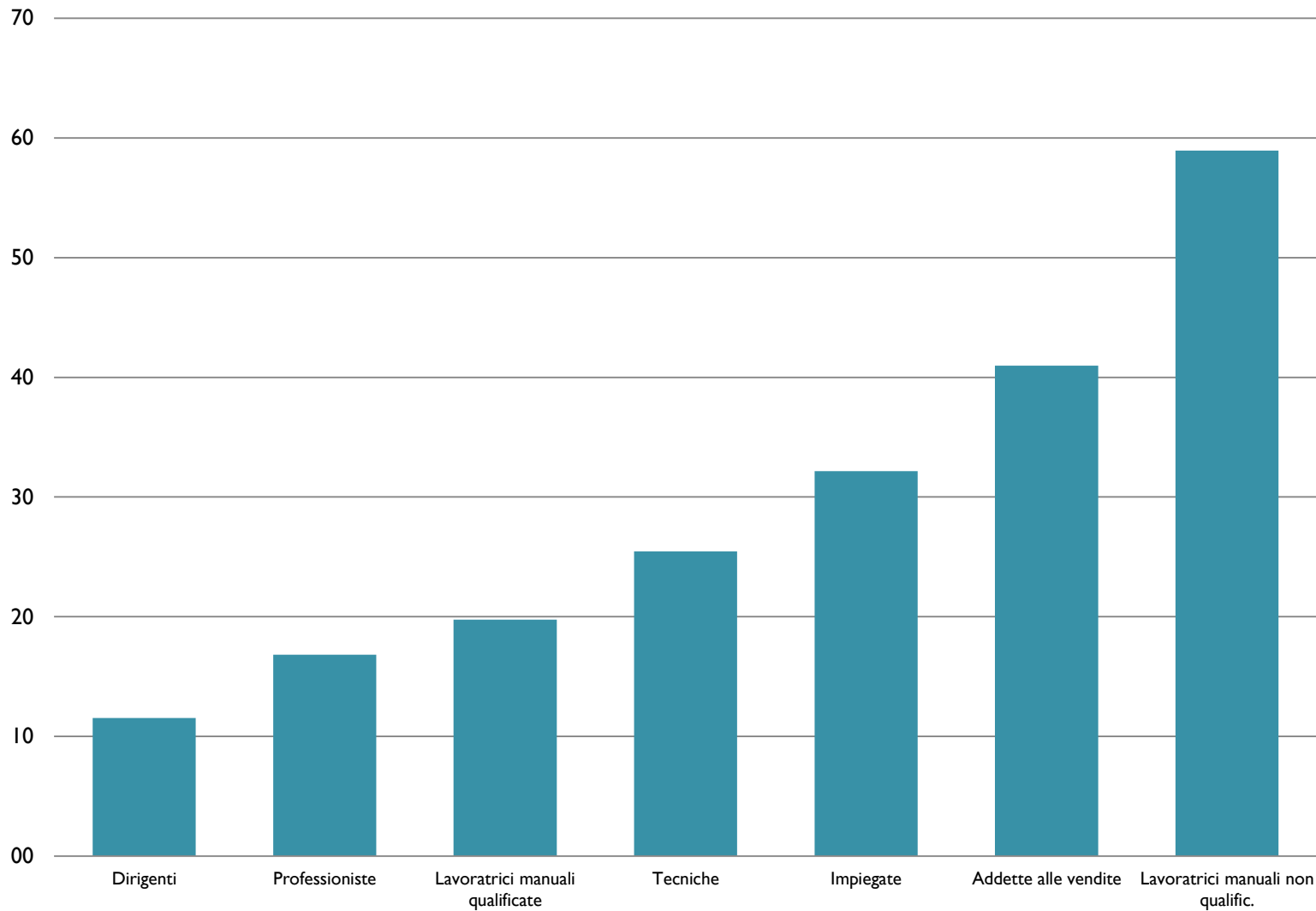
Variazione occupazione femminile nel ventennio 1995-2015 per settore economico



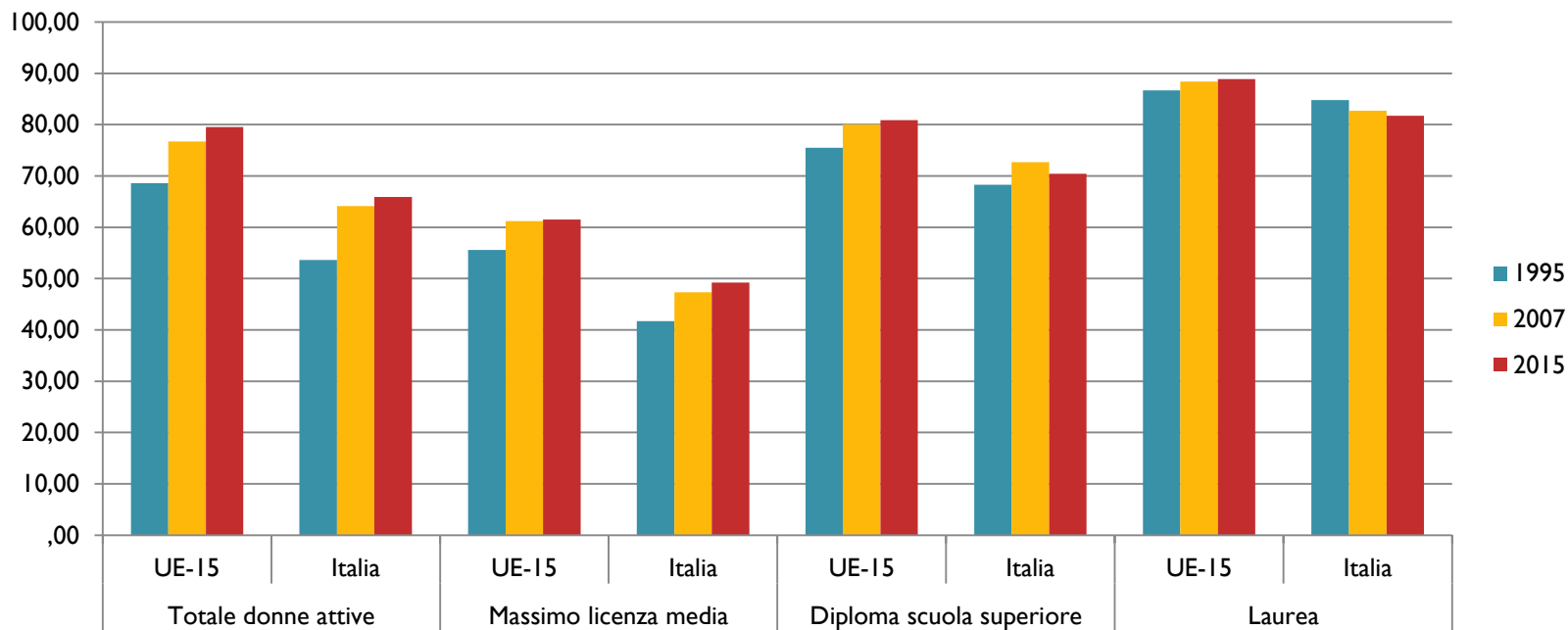
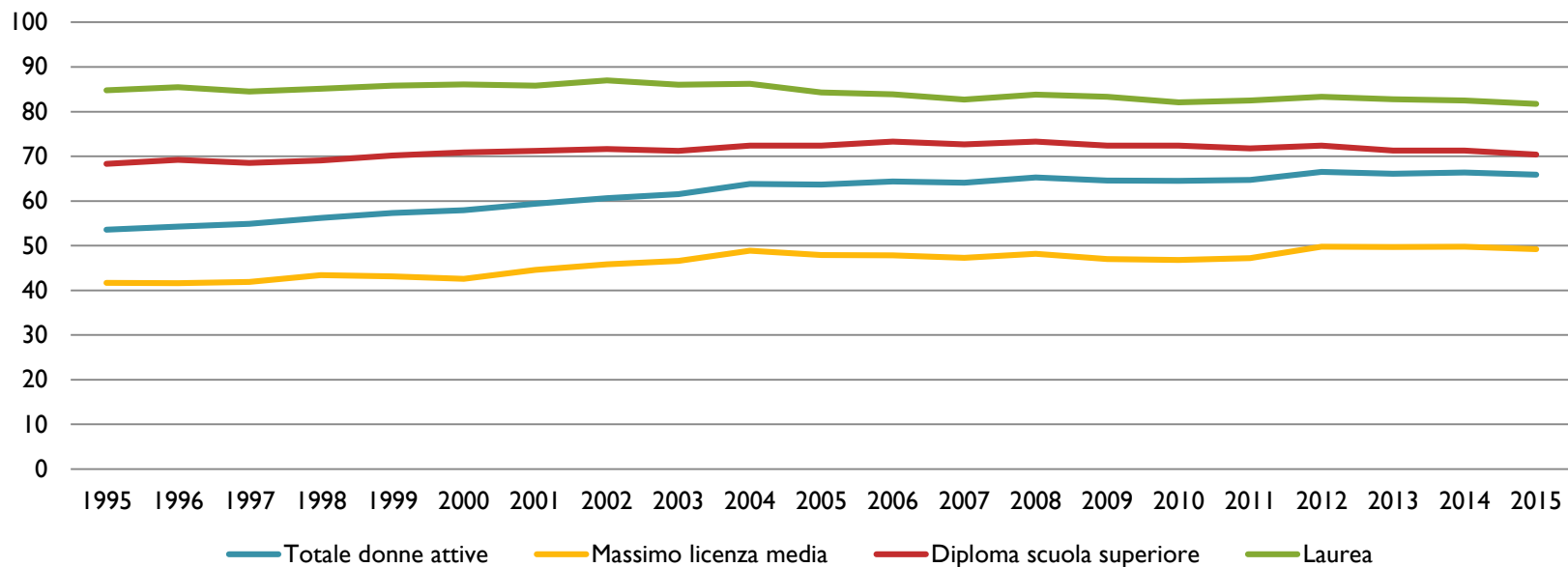
Variazione occupazione femminile e maschile per macro-settore (1995-2015)



% lavoratrici in part-time per profilo professionale



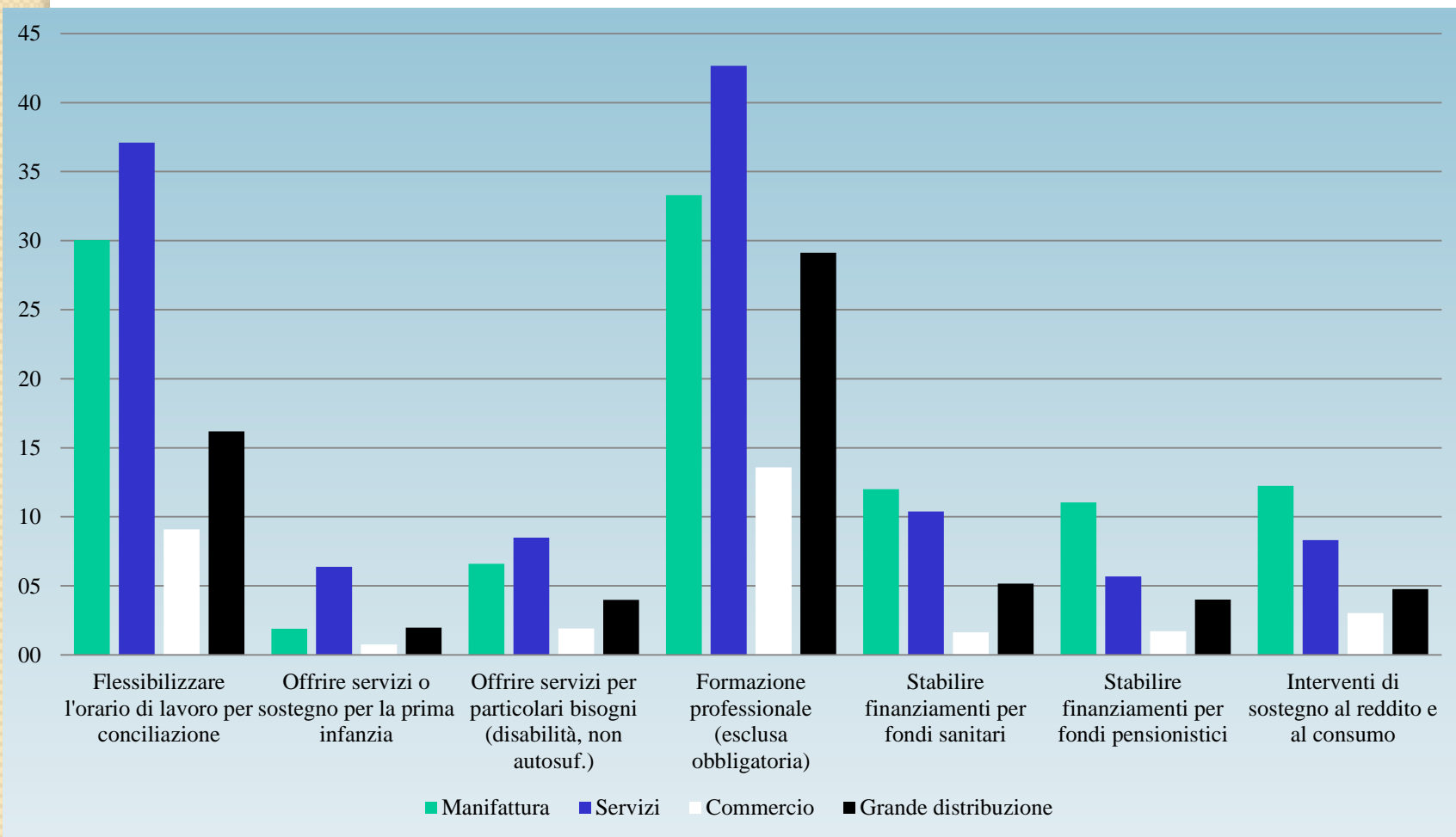
Tassi di attività delle donne 25-54enni



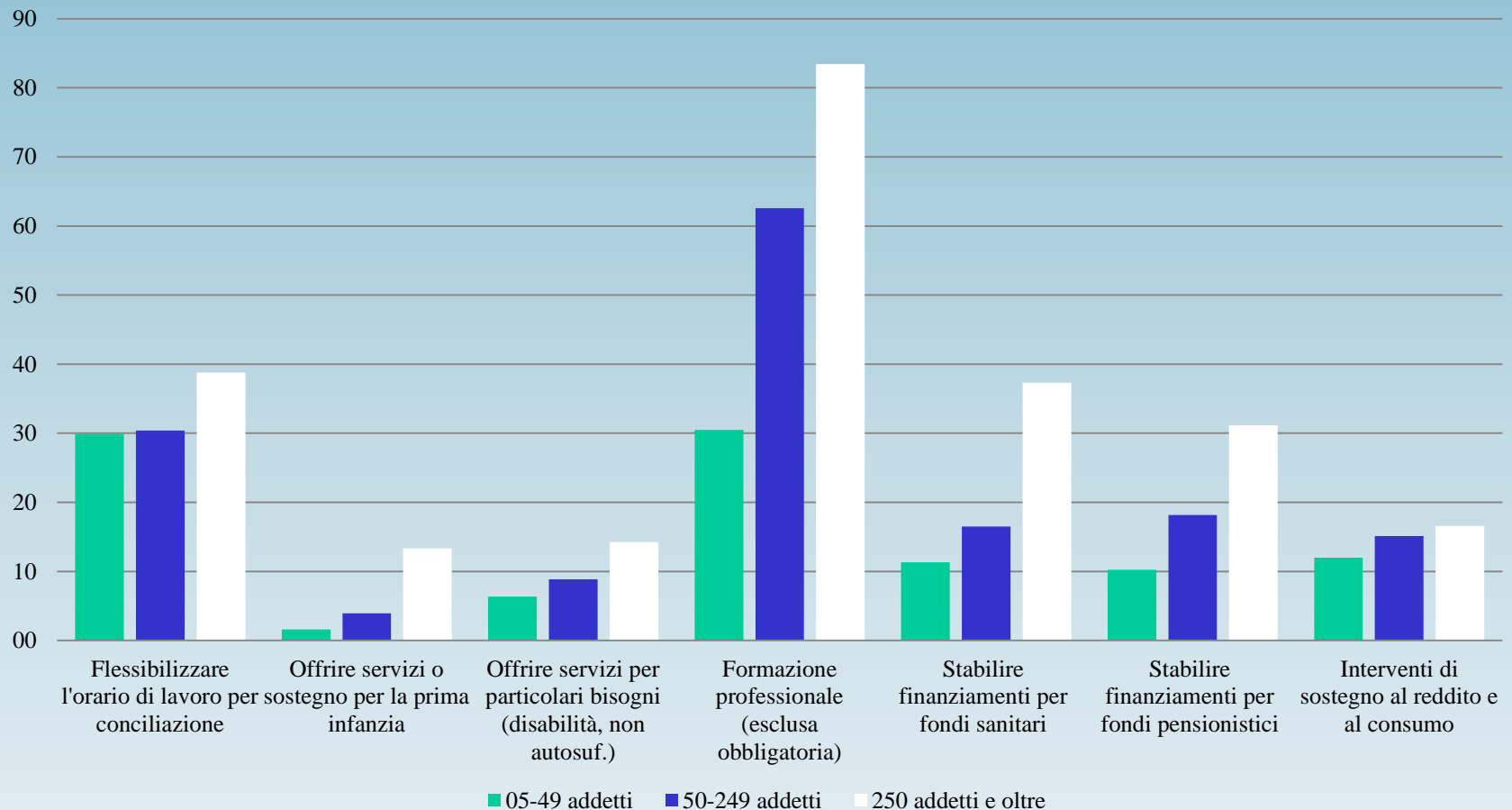
Il welfare in azienda in Italia: le differenze per profilo di lavoratore (Lex. Stabilità sta facendo mutare quadro)

	Diffusione WA	
	Meno diffuso/generoso	Più diffuso/generoso
Settore economico	Manifattura labour-intens. Commercio, turismo e servizi persona	Manifattura capital-intensive Terziario avanzato (banche, servizi professionali, etc.)
Ampiezza impresa	PMI	Grandi imprese
Tipo di contratto	Tempo determinato	Tempo indeterminato
Tipo di occupazione	Non qualificata Manuale	Qualificata Non manuale
Collocazione geografica	Mezzogiorno	Centro-Nord
Settore pubblico	Nel settore pubblico la conciliazione passa più tramite concessione di part-time che altri tipi di interventi	

Il welfare occupazionale oggi in Italia: la distribuzione fra settori per tipo di intervento



Il welfare occupazionale oggi in Italia: la distribuzione per ampiezza delle imprese (manifattura) e per tipo di intervento



Welfare aziendale: i principali strumenti di intervento dentro le cooperative Legacoop (focus conciliazione)

Sostegno al reddito	Servizi di conciliazione	Tempi di lavoro	Organizzazione
<p>Erogazione TFR in forma straordinaria</p> <p>Convenzioni per consumi socio-culturali ed alimentari</p> <p>Integrazione all'assegno di maternità</p> <p>Microcredito</p> <p>Prestito sociale</p> <p>Borse di studio</p>	<p>Servizi per la prima infanzia e per la scuola dell'infanzia (nidi e sostegno pagamento rette)</p> <p>Servizi integrativi (centri estivi, etc.)</p> <p>Servizi di supporto scolastico e voucher per dopo-scuola</p> <p><i>Servizi per la cura di genitori o parenti non autosufficienti</i></p> <p>Servizi di supporto e di consulenza psicologica</p>	<p>Concessione di part-time reversibili e modificabili</p> <p>Banca delle ore</p> <p>Turni agevolati ed orari flessibili di entrata e uscita</p> <p>Tele-lavoro e "smart working"</p>	<p>Figure ed organi aziendali ad hoc per la conciliazione e le pari opportunità (Coordinatore della conciliazione; Comitati)</p>

Welfare aziendale in Legacoop: criticità ed opportunità

Punti di forza interni alle aziende	Opportunità offerte dall'ambiente in cui operano le imprese	Punti di debolezza interni alle aziende	Minacce presenti nell'ambiente
<p>Investimento crescente in risorse umane ed economiche specifiche (anche in ottica scambio salario-welfare)</p> <p>Successo di molte iniziative di welfare aziendale (rafforzamento senso di appartenenza, maggiore soddisfazione, migliore produttività – minore assenteismo)</p>	<p>Maggiore attenzione e supporto da parte dello Stato (welfare fiscale)</p> <p>Maggiore attenzione e sensibilità al tema della responsabilità sociale dell'impresa</p>	<p>Distribuzione geografica frammentata dei lavoratori (difficoltà di offerta omogenea di servizi)</p> <p>Difficoltà ad attivare interventi di welfare onerosi nei casi di margine economico basso dell'impresa</p> <p>Forte presenza di lavoro part-time (involontario)</p>	<p>Accresciuta difficoltà nel fare impresa per via della crisi economica</p> <p>Tagli ai bilanci al welfare degli enti locali e delle Regioni</p>

Importanza delle reti fra cooperative Legacoop e non solo

Welfare aziendale: i principali tipi di intervento offerti dalla cooperazione (sociale) Legacoop ad altre aziende

Servizi di welfare	Attività di supporto consulenziale	Fruitori degli interventi
<p>Servizi nell'area dell'infanzia e dell'adolescenza:</p> <ul style="list-style-type: none"> - nidi aziendali ed interaziendali - interventi socio-educativi - servizi educativi - campi estivi <p>Servizi nell'area della cura della persona (disabile o anziana):</p> <ul style="list-style-type: none"> - Interventi domiciliari - Interventi in strutture diurne o residenziali <p>Servizi sanitari e socio-sanitari:</p> <ul style="list-style-type: none"> - Servizi infermieristici - Servizi riabilitativi <p>Altri servizi per la conciliazione:</p> <ul style="list-style-type: none"> - fattorino sociale aziendale 	<p>Consulenza per lo sviluppo complessivo di un piano di welfare interno all'azienda:</p> <ul style="list-style-type: none"> - Analisi dei fabbisogni - Progettazione degli interventi per conciliare i fabbisogni interni con la cultura aziendale - progettazione personalizzata degli interventi - assistenza per l'accesso ai bandi di finanziamento - assistenza e sviluppo di campagne e strumenti di comunicazione e di sensibilizzazione interne all'azienda sul welfare aziendale e conciliazione 	<p>Cooperative</p> <p>Imprese a scopo di lucro (Amministrazioni pubbliche per conto dei propri lavoratori)</p> <p>Famiglie ed associazioni di famiglie</p>

Punti di forza e debolezza dei principali tipi di intervento offerti dalla cooperazione (sociale) Legacoop ad altre aziende

Punti di forza interni alle cooperative	Opportunità offerte dall'ambiente in cui operano le cooperative	Punti di debolezza interni alle cooperative	Minacce presenti nell'ambiente in cui operano le cooperative
<p>Esperienza consolidata nella gestione di servizi</p> <p>Esperienza consolidata nella progettazione e supervisione di servizi di welfare</p> <p>Rete di rapporti fra cooperative che permette una migliore copertura territoriale e in termini di interventi assicurabili</p> <p>Buona reputazione e qualità riconosciuta delle prestazioni erogate nel mercato pubblico</p>	<p>Interesse crescente e rapporti diretti all'interno del mondo delle imprese cooperative</p> <p>Interesse crescente del mondo delle imprese in generale</p> <p>Bisogni crescenti della popolazione</p> <p>Interesse crescente delle associazioni di rappresentanza delle imprese</p>	<p>Imprinting di produttori per il mercato pubblico che si rappresentano il fruitore più come utente che come cliente</p> <p>Scarsa consapevolezza-capacità di operare in una logica di investimento, tantomeno con investitori finanziari "esterni"</p> <p>Difficoltà a pensarsi parte di un sistema unitario di offerta privata e quindi di riconoscimento della reputazione come risorsa comune</p> <p>Mancanza di una analisi di mercato – della domanda – puntuale</p>	<p>Crisi economica</p> <p>Imprese acquirenti talvolta poco esperte ed interessante al costo più basso (prima che alla qualità)</p> <p>Crescita di imprese private che offrono servizi di welfare aziendale: forte concorrenza di attori "altri"</p>