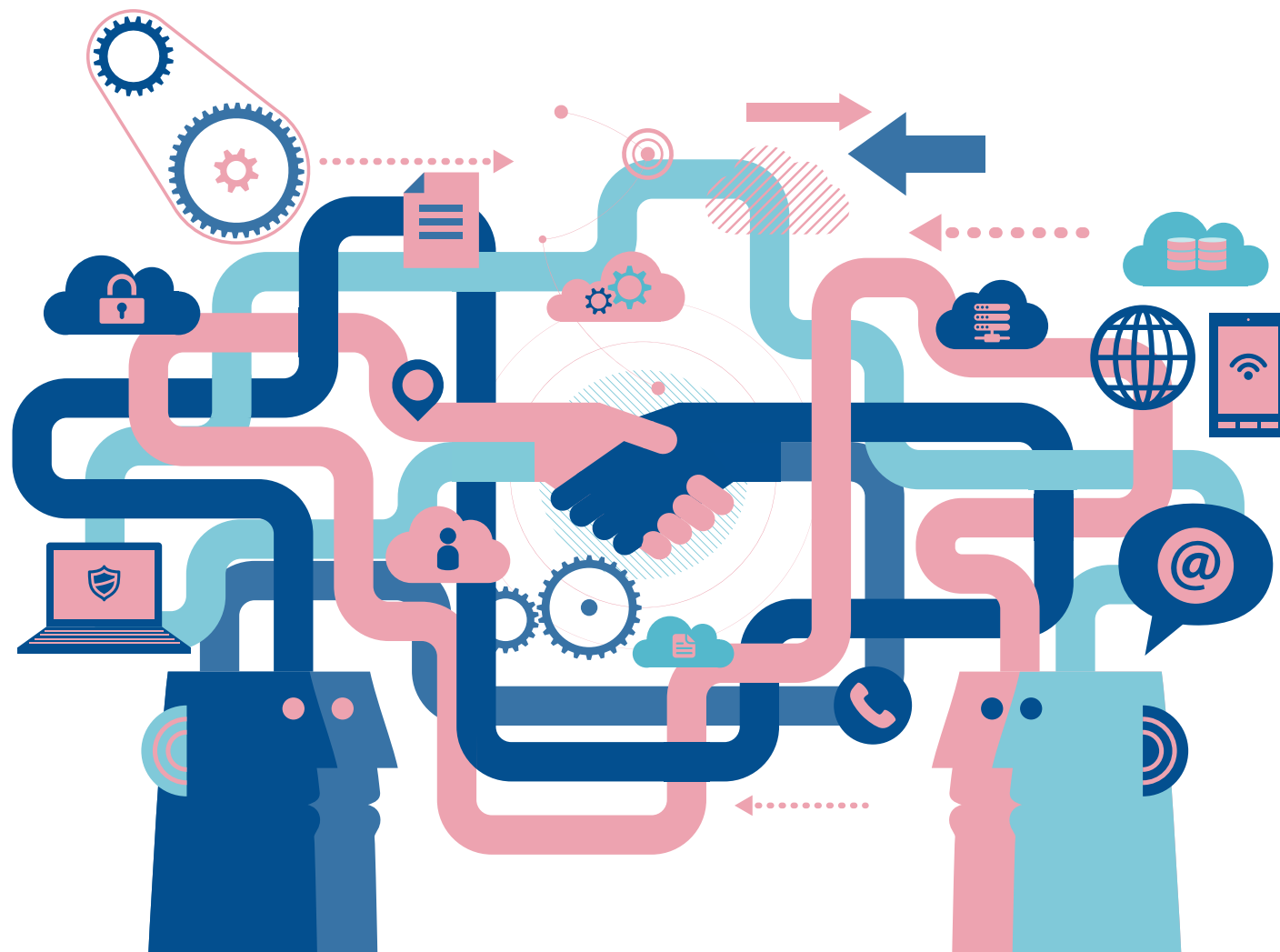


IL WELFARE AZIENDALE ABITA IN COOPERATIVA

PROPOSTE ED ESPERIENZE DAL MONDO COOPERATIVO

Bologna | 22 marzo 2017 | ore 15.30
**Centro Italiano Documentazione
sulla Cooperazione e l'Economia Sociale**
via Mentana 2

*Istituzioni e imprese del territorio a confronto,
in occasione della presentazione del volume
curato da Emanuele Pavolini "Welfare Aziendale
e Conciliazione" pubblicato da "Il Mulino"
nella collana "Storia e studi cooperativi", diretta
da Elena Romagnoli, del Centro italiano
di documentazione sulla cooperazione
e l'economia sociale*



Apertura dei lavori
Rita Ghedini Presidente di Legacoop Bologna
e Vice Presidente del Centro Italiano di Documentazione
sulla Cooperazione e l'Economia Sociale
Saluti Istituzionali
Roberta Li Calzi Consigliera Comunale di Bologna
e Presidente VII Commissione Consiliare Parità e Pari opportunità
Dora Iacobelli Presidente Commissione Pari Opportunità
e Vicepresidente Legacoop

WELFARE AZIENDALE E CONCILIAZIONE

Emanuele Pavolini Docente di Sociologia
dei processi economici e del lavoro
Università di Macerata

TAVOLA ROTONDA

Matteo Passini Emil Banca

Paola Lanzarini Coesia

Vanes Benedetto Coop Alleanza 3.0

Cristina Marzocchi Formula Servizi

Rita Finzi Commissione Pari Opportunità

Legacoop Emilia-Romagna

Monica Parrella Dipartimento Pari Opportunità –
Presidenza del Consiglio dei Ministri

Coordina

Franca Guglielmetti Cadiati – Rete ComeTe

Conclusioni

Elisabetta Gualmini Vicepresidente e Assessore
alle politiche di welfare e politiche abitative
della Regione Emilia-Romagna